

CONIXS

Fraise en carbure pour taillage par génération de denture conique

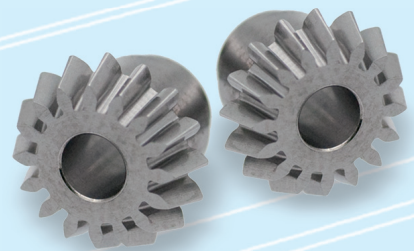
Type	fraise alésée
Industries	horlogerie (mouvements mécaniques), médical, automobile
Nos forces	– très haute qualité – souplesse – service (développement complet – de la définition des profils à l'assemblage final avec, par exemple, calcul du battement angulaire et autres)
Délai de livraison	à convenir
Prix	sur demande

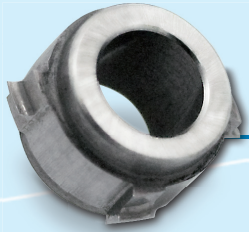
Module	à partir de 0.03 mm
Ø-fraise	8 - 32 mm
Largeur	selon besoins (la largeur optimale est définie en fonction des dimensions et des exigences géométriques des profils des dentures des pignons/roues)
Nombre de goujures	Z2 - Z7
Alésage	3.50 - 13 mm, tol. H4
Nombre des filets	1
Denture	conique (épicycloïdale et développante)

Autre	service d'affûtage possible dégagement logarithmique à profil constant
-------	---

Carbure	différentes nuances disponibles (à déterminer en fonction de la matière de la pièce)
Revêtement	à déterminer si nécessaire

Références Profils	diverses normes standards ou modifiées (Exemples : profils épicycloïdaux NIHS, NHS, EVJ ou spécifiques aux clients – profils en développante selon DIN 867, DIN 3972, DIN 58412, diverses normes NF et BS ou spécifiques aux clients)
--------------------	---





CONIXS

CONIXS Hartmetall-Fräser für konische Verzahnungen

Typ	Bohrungs-Fräser
Industrie	Uhrenindustrie, Medizinaltechnik, Automobile
Unsere Stärken	<ul style="list-style-type: none">- sehr hohe Präzision- Flexibilität- Dienstleistung/Service (komplette Entwicklung, von Profilbestimmung über Zusammenspiel der Verzahnung bis Berechnen des Winkelschlags usw)
Liefertermin	zu vereinbaren
Preis	auf Anfrage
Modul	ab 0.03 mm
Fräser-Ø	8 - 32 mm
Breite	nach Bedarf (die optimale Breite wird an Hand der Geometrie und Dimensionen des Profils des Werkstücks bestimmt)
Anzahl Stollen	Z2 - Z7
Bohrung	3.50 - 13 mm, Tol. H4
Anzahl Gänge	1
Verzahnung	konisch (zykloid und evolvente Zahnformen)
Verschiedenes	Nachschräfen durch Diametal (Preis auf Anfrage) logarithmisch hinterschleifen mit konstantem Profil
Hartmetall Beschichtung	verschiedene Nuancen verfügbar (wählbar je nach Material des Werkstücks) bestimm-/wählbar nach Bedarf
Bezugsprofile	verschiedene standard oder abgeänderte Normen (z.B.: zykloide Profile NIHS, NHS, EVJ oder kundenspezifische Profile - evolvente Profile nach DIN 867, DIN 3972, DIN 58412, diverse NF- und BS-Normen und kundenspezifische Profile)

